



waychannel



**SU CANAL
DIGITAL**

¿QUÉ ES WAYCHANNEL?

WayChannel es un canal digital corporativo multipropósito, mediante el cual aprovechas los televisores, tablets, VideoWalls o pantallas industriales, para presentar información clave o de interés al interior de tu compañía.

¿QUÉ OBTIENES CON WAYCHANNEL?

Una **plataforma segura** y en la web, de rápida configuración e instalación, para administrar, gestionar y segmentar la **información y contenidos** que deseas presentar a tus clientes, empleados o proveedores a través de los televisores que tengas en tu compañía. De manera remota, sin necesidad de desplazarte y simplemente necesitas una conexión a internet.

Waychannel le ofrece un dashboard que le permite monitorear y tener estadísticas de visualización y descarga de contenidos, facilitando determinar como se muestra la información en determinado momento y en cada destino.



¿QUE PUEDES HACER CON WAYCHANNEL?

En WayChannel, ponemos a tu disposición una serie de componentes y funcionalidades que podrás utilizar y algunos de ellos posicionar en tus pantallas como lo desees.



VISOR DE IMÁGENES Y VÍDEOS



INDICADORES Y DASHBOARD DE NEGOCIO



NOTICIAS



PICO Y PLACA



INDICADORES ECONÓMICOS



ESTADO DEL TIEMPO



VISOR DE PRESENTACIONES



DISPONIBILIDAD DE SALAS DE REUNIONES



STREAMING



PERSONALIZAMOS DE ACUERDO A TUS NECESIDADES

¿Qué necesitas?

Un player que entregaremos con nuestro servicio, instalado en cada televisor o pantalla y una conexión a internet.

¿PORQUÉ ELEGIR WAYCHANNEL?



Por que te ofrecemos una solución integral que te permite de manera eficiente, fácil, rápida y en tiempo real comunicar información relevante a tus clientes, empleados, proveedores o público en general.



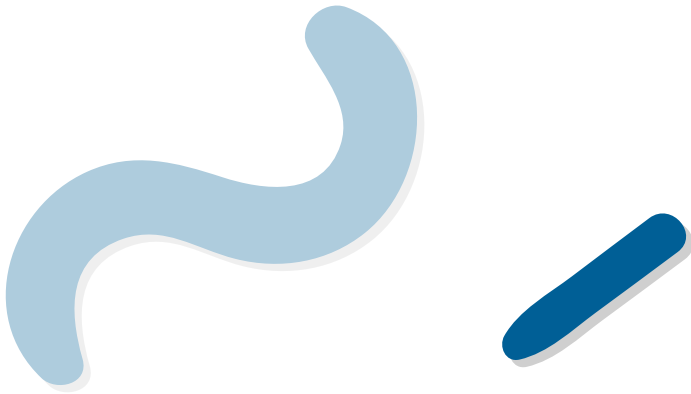
Por que somos mucho más que una plataforma de cartelera digital. Integramos otras funcionalidades adicionales que resultan útiles para la operación y gestión dentro de la compañía.



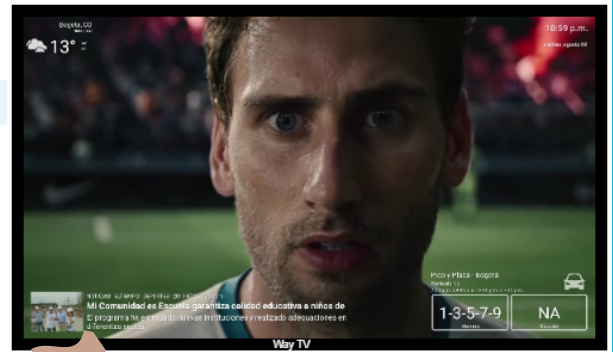
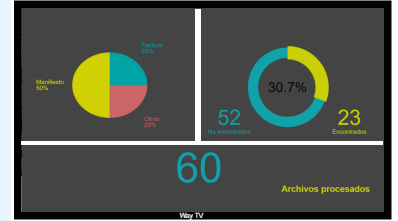
Por que nos podemos integrar con tus sistemas de información, archivos o bases de datos para apoyar el mejoramiento de tus procesos de negocio.



Por que nuestra solución es de rápida implementación y no requieres de inversiones en infraestructura adicional.



DISTRIBUYE LA INFORMACIÓN COMO LO DESEES.



Administra tu mismo o si lo deseas nosotros te administramos los contenidos.

CASOS DE ÉXITO



Grupo Energía Bogotá

Empresa del sector energético, adquirió WAYCHANNEL para carteleras digitales en 2 sedes de la ciudad de Bogotá, adicionalmente utiliza la funcionalidad de streaming para difundir información corporativa al interior de sus áreas



Empresa de transporte de pasajeros. WAYCHANNEL se encuentra implementado en los terminales de transporte y salas VIP medio a través del cual brindan información de los servicios ofrecidos por la compañía, temas de seguridad de pasajeros, estado de las vías y de manera especial se integro la parrilla de llegada y salida de buses



Empresa multinacional del sector de Tecnologías de la información. Implemento WAYCHANNEL con la funcionalidad de carteleras digitales y el módulo VISOR DE PRESENTACIONES con el cual muestra de manera interactiva el portafolio de la compañía y las características de los diferentes productos y servicios que ofrece al mercado.



CONTACTO

Calle 77 # 13 - 47 Oficina 604

Tel: +571 4884395 | Cel: 3003141284

